

Schritt 1: Inbetriebnahme des GPS-Trackers

Allgemeine Hinweise zum Start

Der traisy LT7 ist ein batteriebetriebenes, wiederaufladbares Echtzeit-Ortungsgerät das eine extra lange Betriebszeit ermöglicht.



Die extra lange Betriebszeit des traisy LT7 wird dadurch ermöglicht, dass ausschließlich während einer Bewegung die Echtzeitortung aktiviert wird und damit der Standort des Geräts minütlich an das traisy Webportal übermittelt wird. Bei Stillstand (sofern das Gerät keine Bewegung realisiert) wird dagegen lediglich einmal pro Stunde ein Positionssignal an das traisy Webportal gesendet.

Welche Einstellungen am Gerät sind zur Inbetriebnahme nötig?

Das Ortungsgerät ist bereits so konfiguriert, dass es zu jeder Zeit automatisch ein Standortsignal an das zugehörige traisy-Webportal sendet (siehe Schritt 2). Innerhalb des Webportals werden zudem alle Bewegungen automatisch gespeichert. Um die Funktion des Geräts sicherzustellen genügt es dafür zu sorgen, die Gerätebatterie zu jederzeit ausreichend geladen zu halten.

Wie lange ist die typische Gerätelaufzeit bei voll geladener Batterie?

Die typische Gerätelaufzeit während sich das Ortungsgerät bewegt beläuft sich auf ca. 10 Tage (Echtzeitortung). Im Standby-Betrieb sind Laufzeiten bis zu 190 Tage ohne erneute Aufladung möglich (abhängig von der Gerätekonfiguration und Witterungsbedingungen).

Den aktuellen Batteriestatus des Geräts können Sie zu jederzeit auf der Vorderseite des Geräts einsehen indem Sie den Button mit dem „Power-Symbol“ kurz antippen. Zum Aufladen der Gerätebatterie genügt es, die Abdeckung auf der linken Geräteseite zu öffnen. Dahinter verbirgt sich eine Micro USB-Schnittstelle mit der das Gerät bequem geladen werden kann.

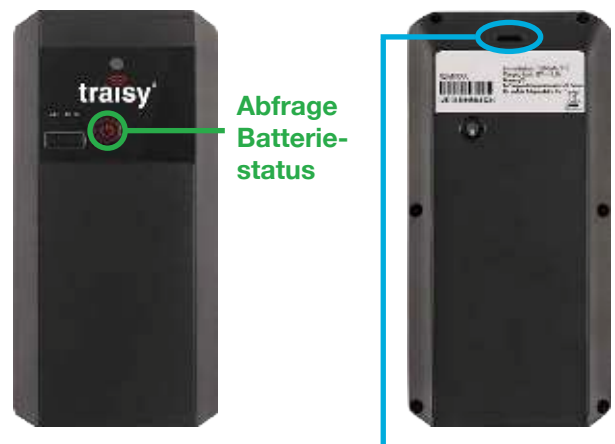
Besondere Funktionen des LT7

Der traisy LT7 bieten neben der reinen Positionsbestimmung außerdem einige besondere Merkmale.



Beidseitig verbaute Lichtsensoren:

Die beidseitig verbaute Lichtsensoren können beispielsweise so konfiguriert werden, dass bei einer Änderung der Lichtverhältnisse (z.B. beim Öffnen eines Pakets oder Behälters) automatisch ein Alarmsignal an das traisy Webportal übertragen wird. Innerhalb des Portals ist es wiederum möglich diesen Alarm direkt als E-Mail oder SMS an eine beliebige Person weiterzuleiten.



Abfrage
Batterie-
status

Temperatur- und Feuchtigkeitssensor:

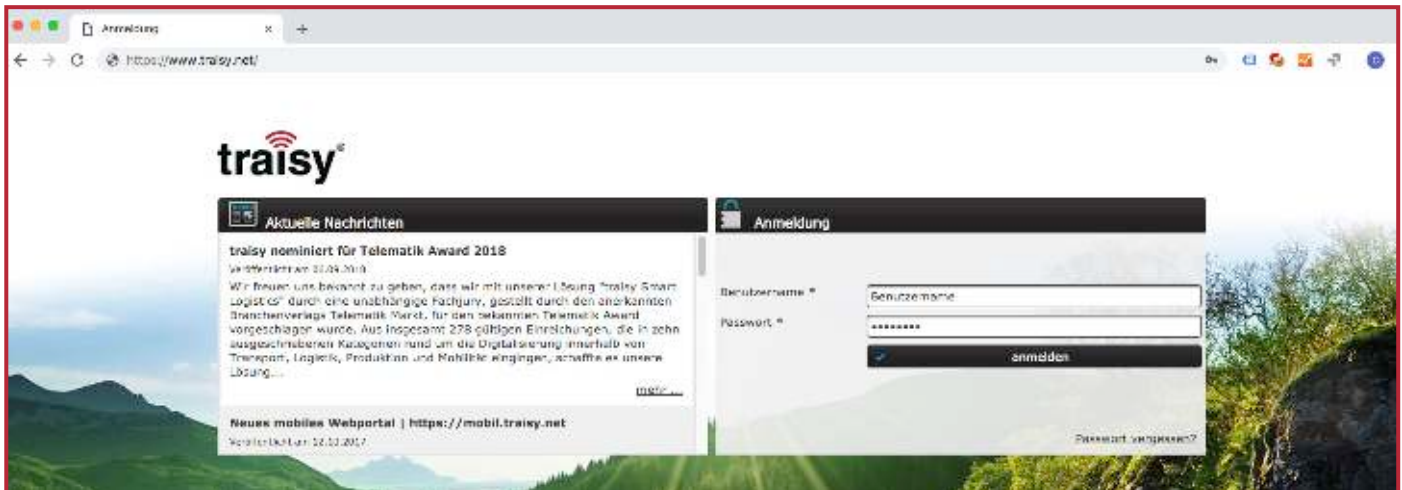
Zur Überwachung empfindlicher Fracht wie beispielsweise Lebensmittel kann die Temperatur- und Feuchtigkeitssensoren des traisy LT7 genutzt werden. So kann beispielsweise die ununterbrochene Kühlung dokumentiert und entsprechende Alarme im Falle von Über- oder Unterschreitungen ausgelöst werden.

Wichtiger Hinweis zum Ein- und Ausschalten des Geräts:

Das Gerät erreicht Sie bereits im eingeschalteten und aktivierten Zustand. Sie müssen daher nichts weiter unternehmen um es zu aktivieren. Aus Sicherheitsgründen ist es nicht möglich, das Gerät auszuschalten bzw. zu deaktivieren ohne den SIM-Karten-Slot an der rechten Geräteseite mit einem Schraubenzieher zu öffnen.

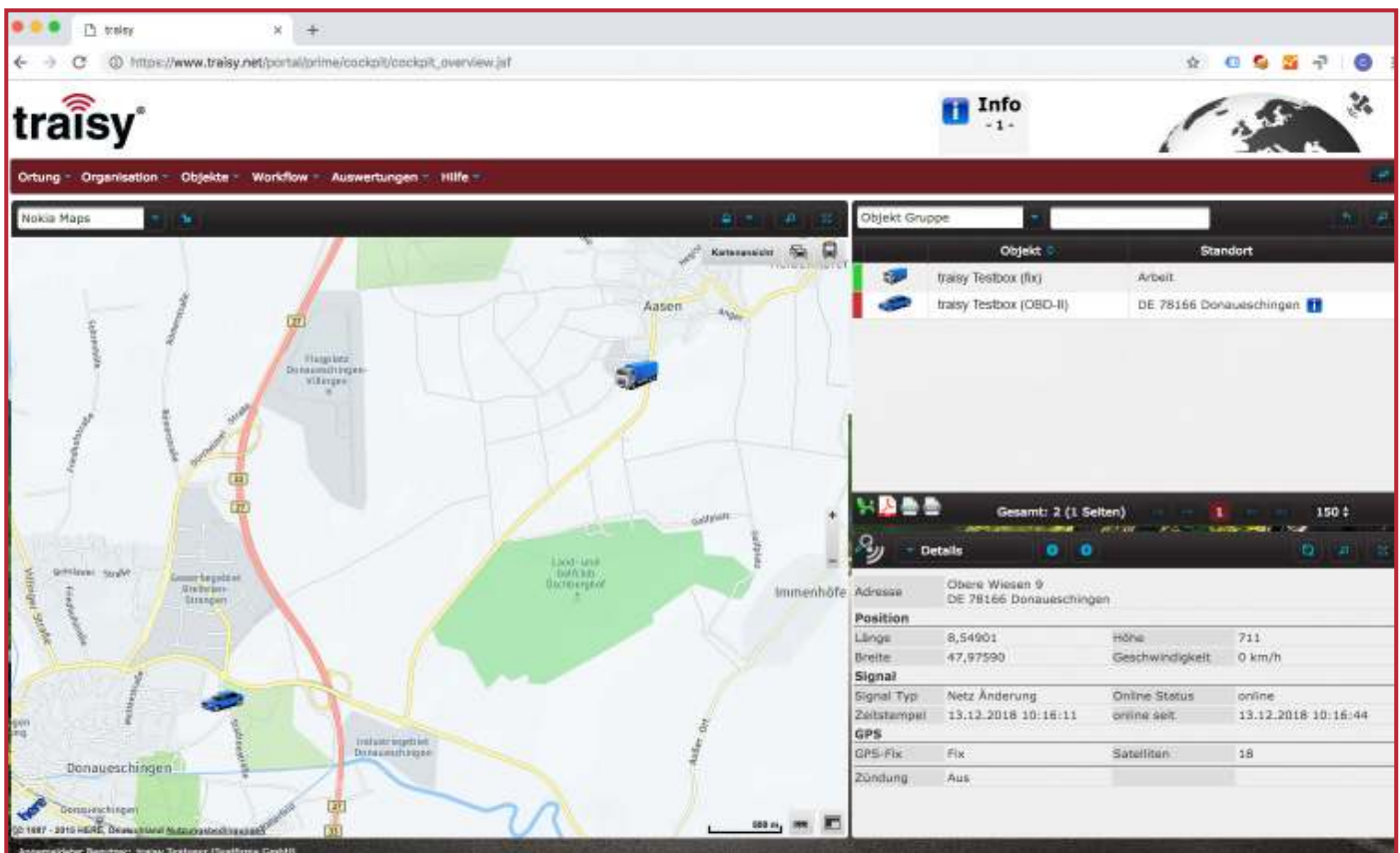
Sollte sich die Batterie tiefentladen und das Gerät dadurch ausschalten, wird es sich automatisch wieder einschalten und aktivieren sobald die Batterie einen ausreichenden Ladezustand erreicht hat.

Schritt 2: Login im traisy-Webportal



Login im Webportal unter www.traisy.net:

Mit dem Versand Ihres Testgeräts beginnt automatisch Ihre Testphase. Das bedeutet, ab diesem Zeitpunkt ist die SIM-Karte Ihres Geräts sowie das traisy-Webportal für den vereinbarten Zeitraum für Sie freigeschaltet. Ihre persönlichen Login-Daten für das traisy-Portal (www.traisy.net) finden Sie im Lieferumfang zu Ihrer Testbox.



Kennenlernen des Systems:

Sobald Sie eine erste Fahrt mit Ihrer Testbox aufgezeichnet haben, empfehlen wir Ihnen sich spielerisch mit den Funktionen des traisy Webportals vertraut zu machen. Unsere Erfahrung zeigt, dass viele Fragen, die sich anfangs auftun, durch die intuitive Benutzerführung des Systems von selbst geklärt werden. Selbstverständlich steht Ihnen unser Supportteam jedoch gerne unterstützend zur Seite. Kontaktieren Sie uns hierzu einfach telefonisch unter der Telefonnummer 0771 / 89 83 266 (Mo-Fr. von 8:00-17:00 Uhr) oder schreiben Sie uns eine E-Mail an hilfe@traisy.de.

Hinweis zum Datenschutz: Sollten Sie beschließen, traisy nach Beendigung der Testphase nicht weiter zu verwenden, werden Ihre Daten nach erfolgter Rücksendung des Testgeräts innerhalb von 2 Wochen durch uns gelöscht. Sie brauchen hierzu nichts weiter zu unternehmen.